

Ανοιχτή Εκδήλωση

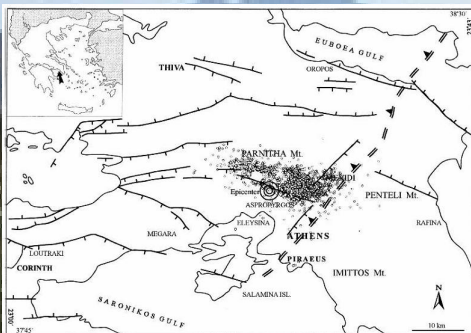
“Ενημέρωση - Διαχείριση - Προστασία της Σχολικής Κοινότητας της Δυτικής Αττικής από Φυσικές & Τεχνολογικές Καταστροφές”

Δευτέρα, 28 Μαρτίου 2016
12:30 έως 15:00μ.μ.

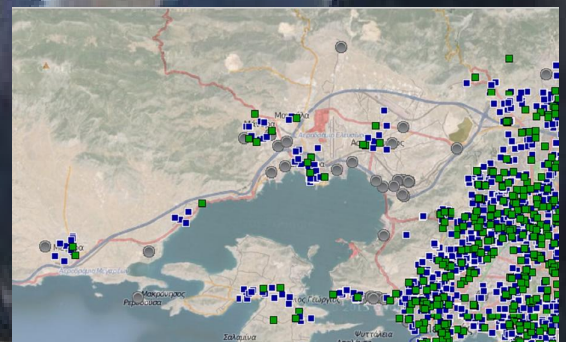
2^ο ΓΕΛ Ελευσίνας -
Πυρουνάκειο

Ομιλητές:

Ευθύμιος Λέκκας - Γεώργιος Μουζάκης



Χάρτης επικέντρων της σεισμικής ακολουθίας του 1999 (Εργαστήριο Γεωφυσικής, Πανεπιστήμιο Αθηνών) και οι μεγάλες τεκτονικές δομές της ευρύτερης περιοχής (Lekkas, 2001).



Σχολεία ΔΕΥΤΕΡΟΒΑΘΜΙΑΣ Εκπαίδευσης (πράσινο χρώμα)
Σχολεία ΠΡΩΤΟΒΑΘΜΙΑΣ Εκπαίδευσης (μπλε χρώμα)
Εγκαταστάσεις SEVESO (γκρι κύκλοι) Πηγή: geodata.gov.gr

Συνδιοργάνωση

Α' ΕΛΜΕ Δυτικής Αττικής

**Υπεύθυνοι: Αγωγής Υγείας & Περιβαλλοντικής Εκπαίδευσης
της Διεύθυνσης Δευτεροβάθμιας Εκπαίδευσης Δυτικής Αττικής**